

Ark Ocađı Termal İzleme Sistemi

EAF Thermal Monitoring



EN EAF Thermal Monitoring

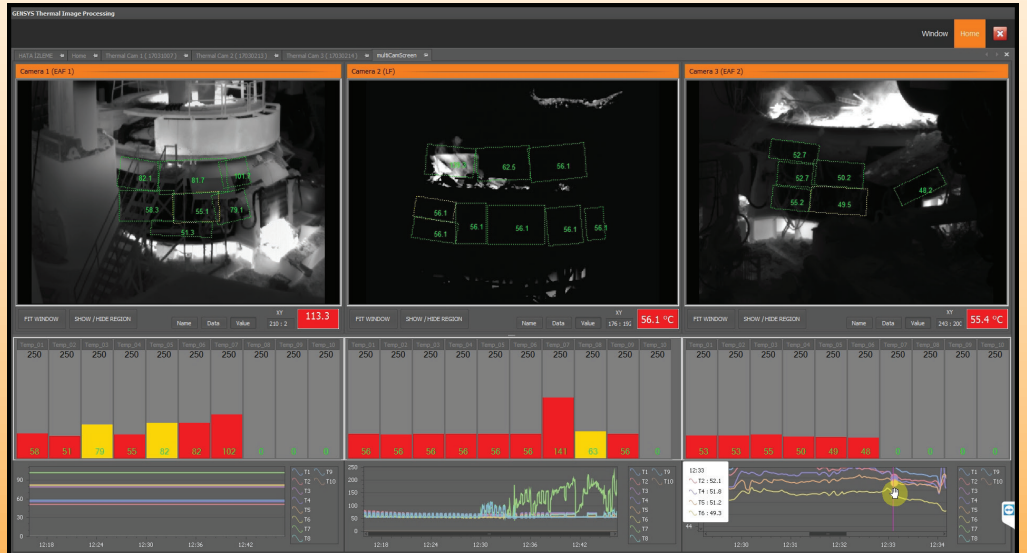
Arc furnace thermal monitoring system monitors the panel temperatures of an electric arc furnace that can operate at temperatures up to 1760 ° C (3200 ° F), using thermal cameras, with measurement (**metrology**) information generated using computer image processing techniques.

All panel temperatures and base surface temperatures of the arc furnace are monitored with 3 or 4 cameras (**dependent on the configuration**) and the temperature information is transferred to the automation system instantly. If the temperature is above the set temperature for different surfaces of the arc furnace, an alarm is generated. Data losses in traditional temperature measurement methods are eliminated. Panel / base maintenance and replacement plans are on time, ensuring safe and long-term oven use.

TR Ark Ocağı Termal İzleme Sistemi

Ark ocağı termal izleme sistemi 1760°C'ye (3200°F) ulaşabilen sıcaklıklarda çalışabilen bir elektrik ark ocağının, termal kameralar kullanılarak panel sıcaklıklarının, bilgisayar üzerinde görüntü işleme (**image processing**) teknikleri kullanılarak ölçüm (**metroloji**) bilgileri ile güvenli bir şekilde takip edilmesi için kullanılır.

Konfigürasyona göre 3 veya 4 kamera ile ark ocağının tüm panel sıcaklıkları ve taban yüzey sıcaklıkları izlenmekte, anlık olarak sıcaklık bilgileri otomasyon sistemine aktarılmaktadır. Ark ocağının farklı yüzeyleri için set edilen sıcaklık değerleri üzerinde olması durumunda alarm üretilmektedir. Geleneksel sıcaklık ölçme yöntemlerindeki veri kayıpları ortadan kaldırılır. Panel / taban bakım ve değişim planlamaları zamanında yapılarak güvenli ve uzun süreli fırın kullanımı sağlanır.



EN Features and Benefits

- Instant measurement of the temperatures of the desired areas on the entire surface and base.
- Transferring the defined area temperature information to the PLC within 100 ms.
- Round, trapezoid, rectangular, etc. area definition (**average, min, max temperature selection**)
- Saving the content information on the basis of casting by manually entering the casting information by communication from the PLC or by the operator.
- Fast and accurate temperature measurement information.
- Full integration with ERP MES, Level 2 and database systems.
- HMI operator screen for monitoring and changing set values.
- Instant trend (**graphical**) monitoring of information.
- Communication via Ethernet or digitally with the automation system.
- Minimizing the fault source to a single cable using POE supported cameras.
- Easy to install and end user friendly interface.
- Air and water cooled camera housing (**optional**).

TR Özellik ve Avantajlar

- Tüm panel yüzeyleri ve taban üzerinde istenilen alanların sıcaklıklarının anlık olarak ölçülmesi.
- Tanımlanan alan sıcaklık bilgilerinin 100 ms içerisinde PLC ye aktarılması.
- Yuvarlak, yamuk, dikdörtgen vb. alan tanımlama (**ortalama, min, max sıcaklık seçimi**).
- Döküm bilgilerinin, PLC den haberleşme, seviye 2' den veya operatör tarafından elle girilmesi ile döküm bazında içerik bilgilerinin kaydedilmesi.
- Hızlı ve kesin sıcaklık ölçüm bilgileri.
- ERP, MES, Seviye 2 vb. veri tabanı sistemleriyle tam entegrasyon.
- HMI operatör ekranı ile izleme ve set değerlerine müdahale edebilme.
- Bilgilerin anlık olarak (grafiksel) izlenmesi.
- Ethernet üzerinden veya dijital olarak otomasyon sistemi ile haberleşebilme.
- POE destekli kameralar sayesinde tek bir kablo ile arıza kaynağının minimuma indirilmesi.
- Kolay kurulum ve son kullanıcı dostu arayüz.
- Hava ve su soğutmalı kamera muhafazası (opsiyonel).

